

Los trabajadores latinos necesitan alivio ante los altos costos de la energía

ELAN SYKES

FEBRERO DE 2026

NEW JERSEY

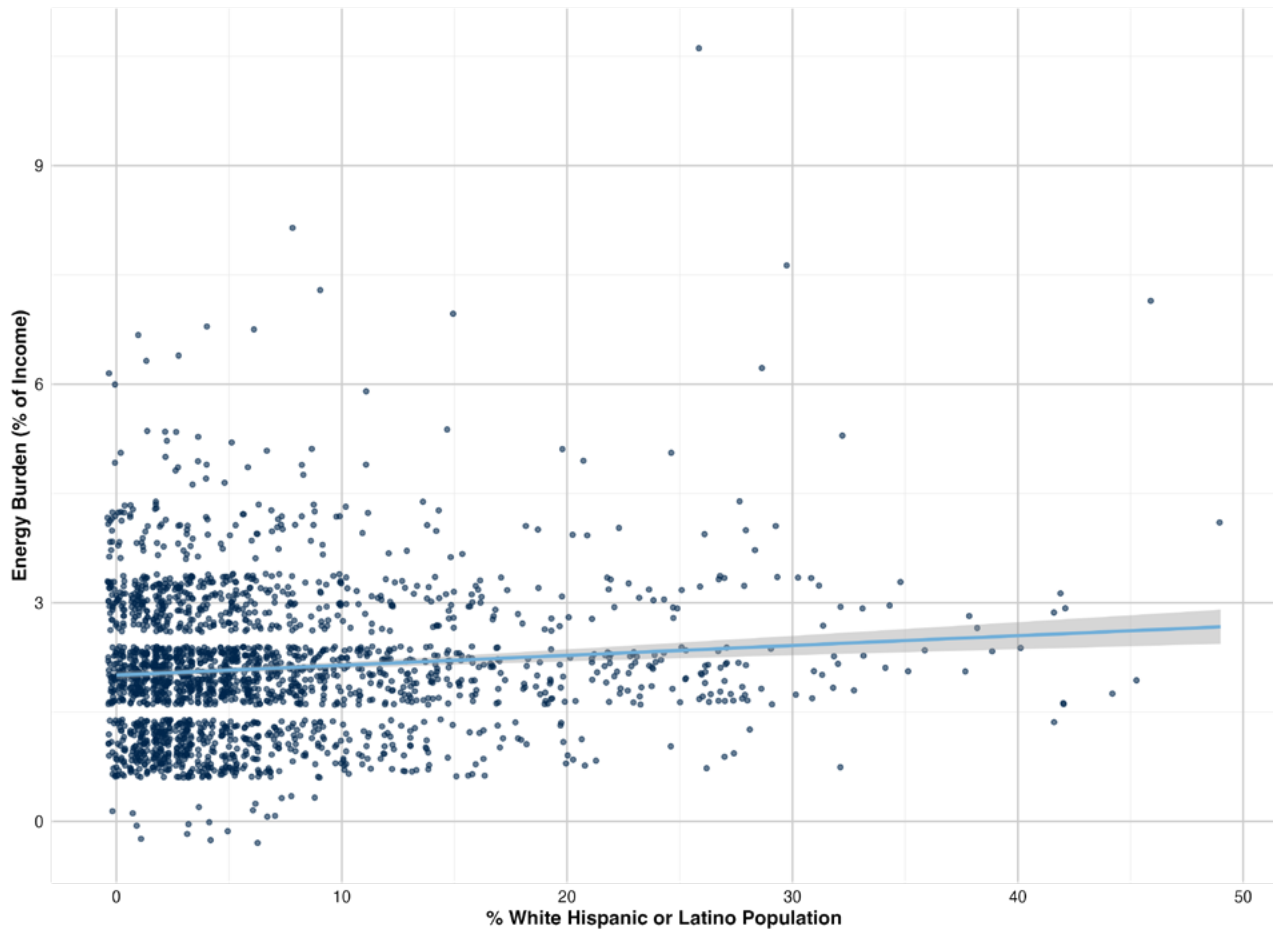
CORRELACIÓN ESTATAL ENTRE LA POBLACIÓN LATINA Y LA CARGA ENERGÉTICA

En los gráficos de dispersión de cada estado, cada panel refleja la relación entre la población hispana y la carga energética en un distrito congresional de ese estado. Dentro del panel de cada distrito, cada punto representa un tracto censal dentro de ese distrito. La pendiente de la línea azul claro en cada panel refleja la correlación entre una mayor población hispana y una mayor carga energética en ese distrito, con su intervalo de confianza mostrado en color gris (por lo que un sombreado gris más amplio representa un ajuste menos preciso para la línea azul del panel). Luego, cada distrito congresional de los estados incluidos en el informe del PPI “Los latinos trabajadores necesitan alivio de los altos costos de energía” se representa en un mapa, donde el color de relleno de cada tracto censal varía según la carga energética como porcentaje del ingreso medio del área o según la proporción de hogares hispanos como parte de la población total del tracto.

Este apéndice utiliza datos de la herramienta LEAD (Low-income Energy Affordability Data) del Departamento de Energía, recopilados a través de la Oficina del Censo. Es importante destacar que estas estimaciones no son causales y solo reflejan el nivel estadístico de similitud entre ambas características a lo largo del rango de tractos censales en cada distrito. Además, los datos subyacentes reportan valores de carga energética calculados a partir del ingreso medio del área y los costos promedio anuales de energía, por lo que no capturan niveles variables de carga energética dentro de cada tracto ni microdatos como la carga individual de cada hogar. Aunque esta correlación no permite hacer afirmaciones causales directas, la simplicidad de esta comparación ofrece información valiosa cuando se analiza junto con el informe completo del PPI.

NEW JERSEY

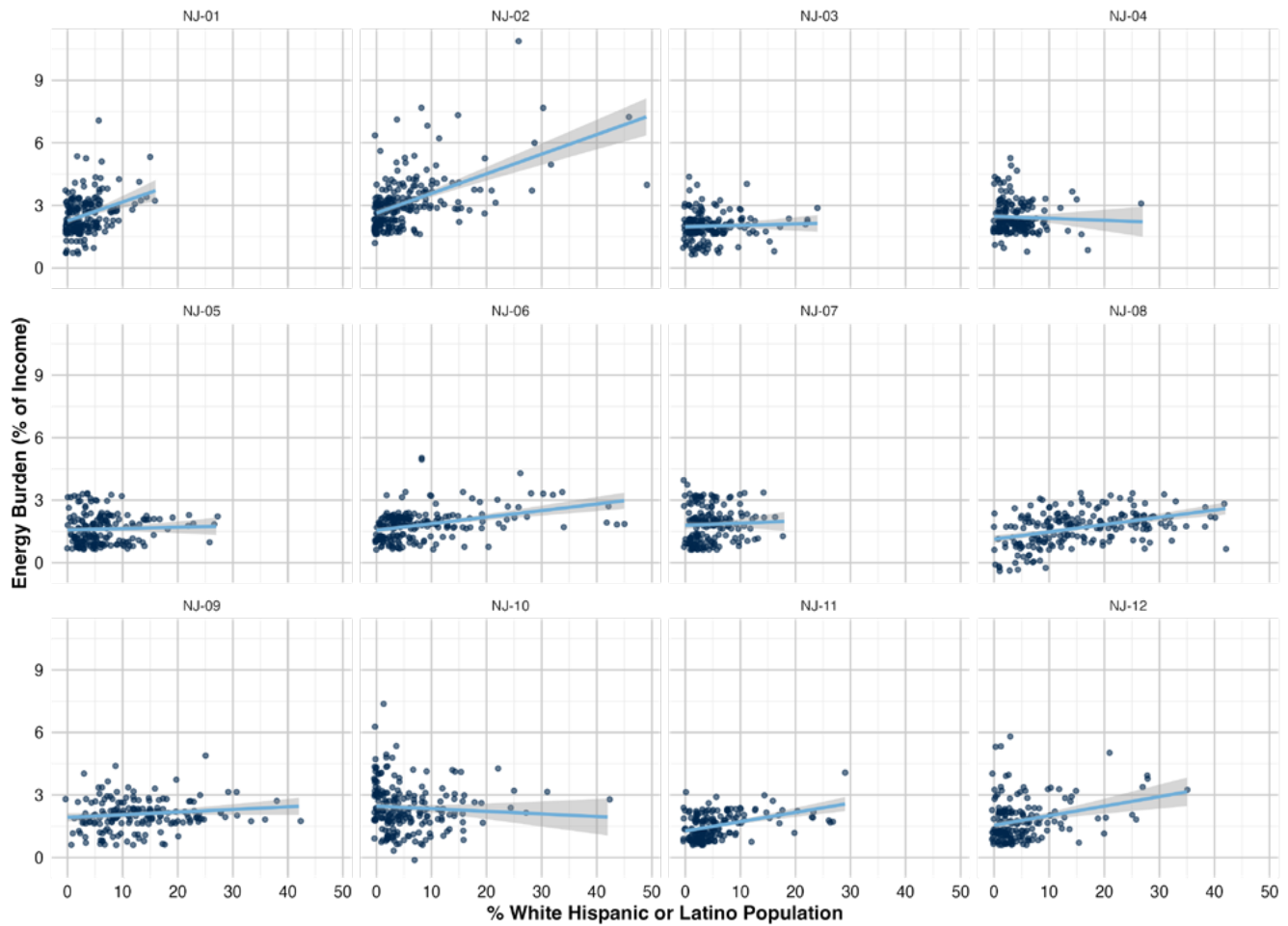
PROPORCIÓN DE POBLACIÓN HISPANA Y CARGA ENERGÉTICA EN LOS DISTRITOS CONGRESIONALES DE NEW JERSEY



Fuente: Datos LEAD del Departamento de Energía (DOE)

NEW JERSEY

PROPORCIÓN DE POBLACIÓN HISPANA Y CARGA ENERGÉTICA EN LOS DISTRITOS CONGRESIONALES DE NEW JERSEY



Fuente: Datos LEAD del Departamento de Energía (DOE)

NEW JERSEY DISTRITO 08

CARGA ENERGÉTICA EN EL DISTRITO CONGRESIONAL 08 DE NEW JERSEY



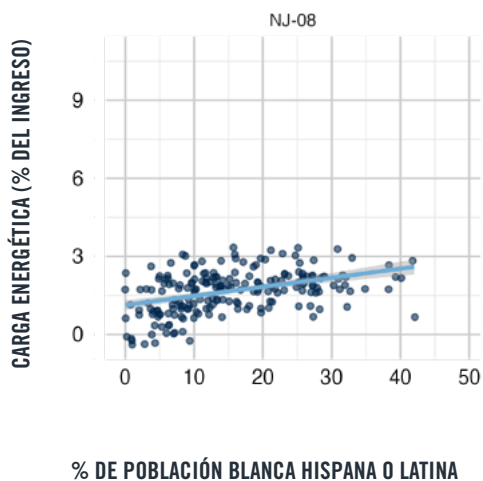
Fuente: Datos del Censo de EE. UU. a través de tigris y la herramienta LEAD del Departamento de Energía (DOE).

PROPORCIÓN DE POBLACIÓN HISPANA EN EL DISTRITO CONGRESIONAL 08 DE NEW JERSEY



Fuente: Datos del Censo de EE. UU. a través de tigris y la herramienta LEAD del Departamento de Energía (DOE).

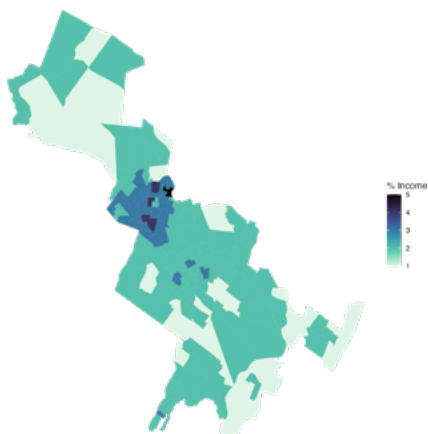
PROPORCIÓN DE POBLACIÓN HISPANA Y CARGA ENERGÉTICA EN EL DISTRITO CONGRESIONAL 08 DE NEW JERSEY



Fuente: Datos LEAD del Departamento de Energía (DOE)

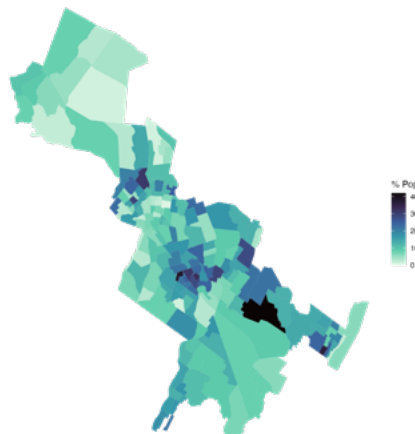
NEW JERSEY DISTRITO 09

CARGA ENERGÉTICA EN EL DISTRITO CONGRESIONAL 08 DE NEW JERSEY



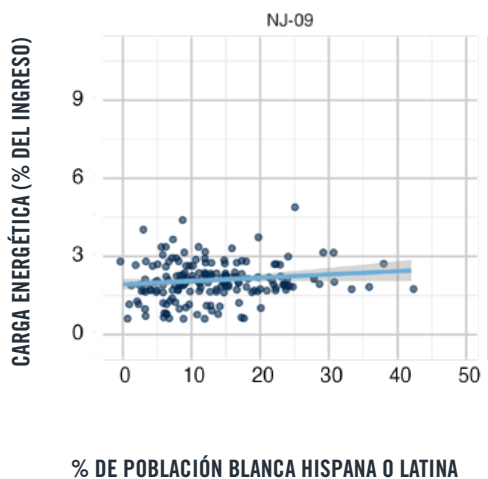
Fuente: Datos del Censo de EE. UU. a través de tigris y la herramienta LEAD del Departamento de Energía (DOE).

PROPORCIÓN DE POBLACIÓN HISPANA EN EL DISTRITO CONGRESIONAL 08 DE NEW JERSEY



Fuente: Datos del Censo de EE. UU. a través de tigris y la herramienta LEAD del Departamento de Energía (DOE).

PROPORCIÓN DE POBLACIÓN HISPANA Y CARGA ENERGÉTICA EN EL DISTRITO CONGRESIONAL 08 DE NEW JERSEY



Fuente: Datos LEAD del Departamento de Energía (DOE)