

Los trabajadores latinos necesitan alivio ante los altos costos de la energía

ELAN SYKES

FEBRERO DE 2026

WASHINGTON

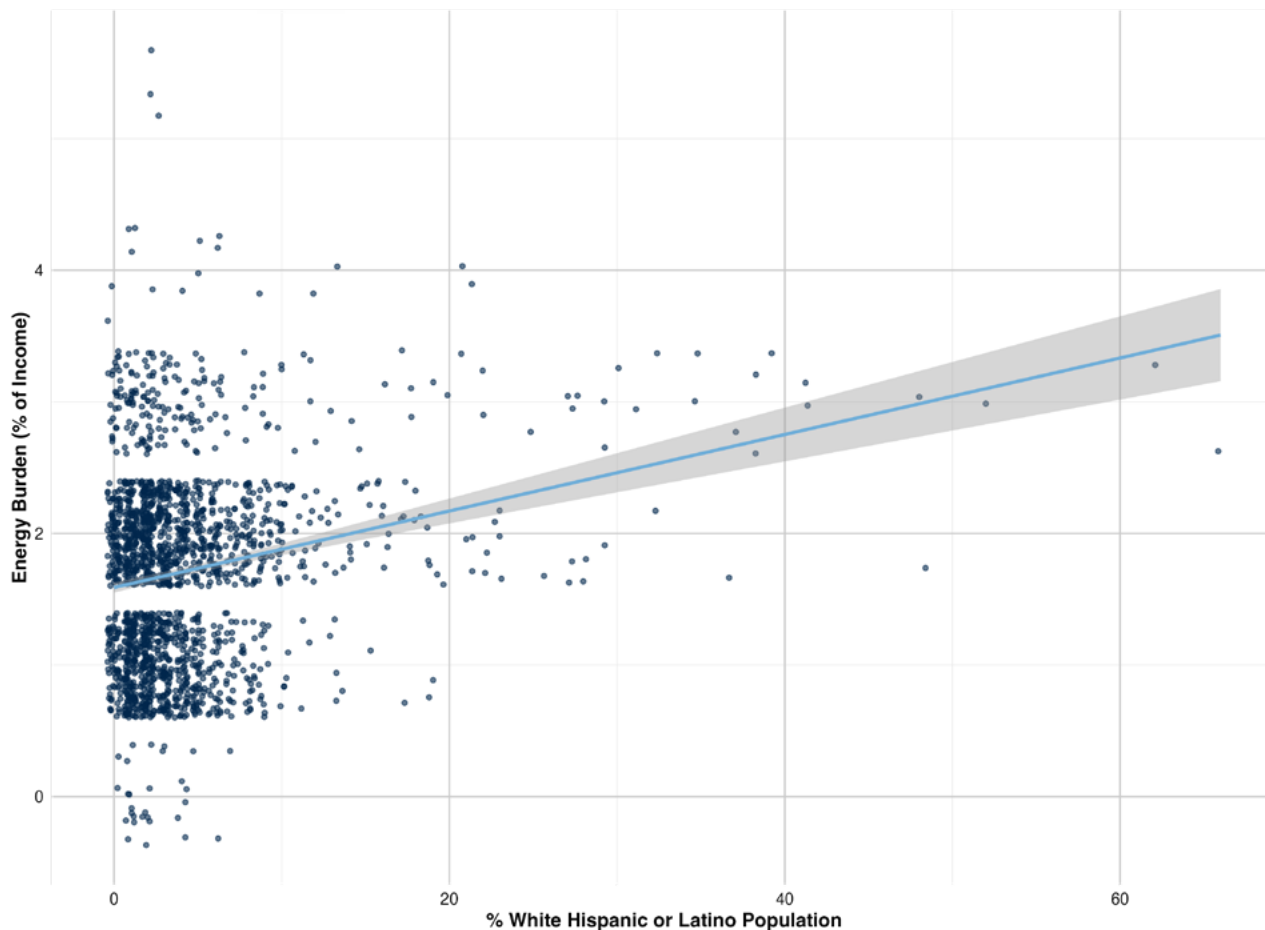
CORRELACIÓN ESTATAL ENTRE LA POBLACIÓN LATINA Y LA CARGA ENERGÉTICA

En los gráficos de dispersión de cada estado, cada panel refleja la relación entre la población hispana y la carga energética en un distrito congresional de ese estado. Dentro del panel de cada distrito, cada punto representa un tracto censal dentro de ese distrito. La pendiente de la línea azul claro en cada panel refleja la correlación entre una mayor población hispana y una mayor carga energética en ese distrito, con su intervalo de confianza mostrado en color gris (por lo que un sombreado gris más amplio representa un ajuste menos preciso para la línea azul del panel). Luego, cada distrito congresional de los estados incluidos en el informe del PPI “Los latinos trabajadores necesitan alivio de los altos costos de energía” se representa en un mapa, donde el color de relleno de cada tracto censal varía según la carga energética como porcentaje del ingreso medio del área o según la proporción de hogares hispanos como parte de la población total del tracto.

Este apéndice utiliza datos de la herramienta LEAD (Low-income Energy Affordability Data) del Departamento de Energía, recopilados a través de la Oficina del Censo. Es importante destacar que estas estimaciones no son causales y solo reflejan el nivel estadístico de similitud entre ambas características a lo largo del rango de tractos censales en cada distrito. Además, los datos subyacentes reportan valores de carga energética calculados a partir del ingreso medio del área y los costos promedio anuales de energía, por lo que no capturan niveles variables de carga energética dentro de cada tracto ni microdatos como la carga individual de cada hogar. Aunque esta correlación no permite hacer afirmaciones causales directas, la simplicidad de esta comparación ofrece información valiosa cuando se analiza junto con el informe completo del PPI.

WASHINGTON

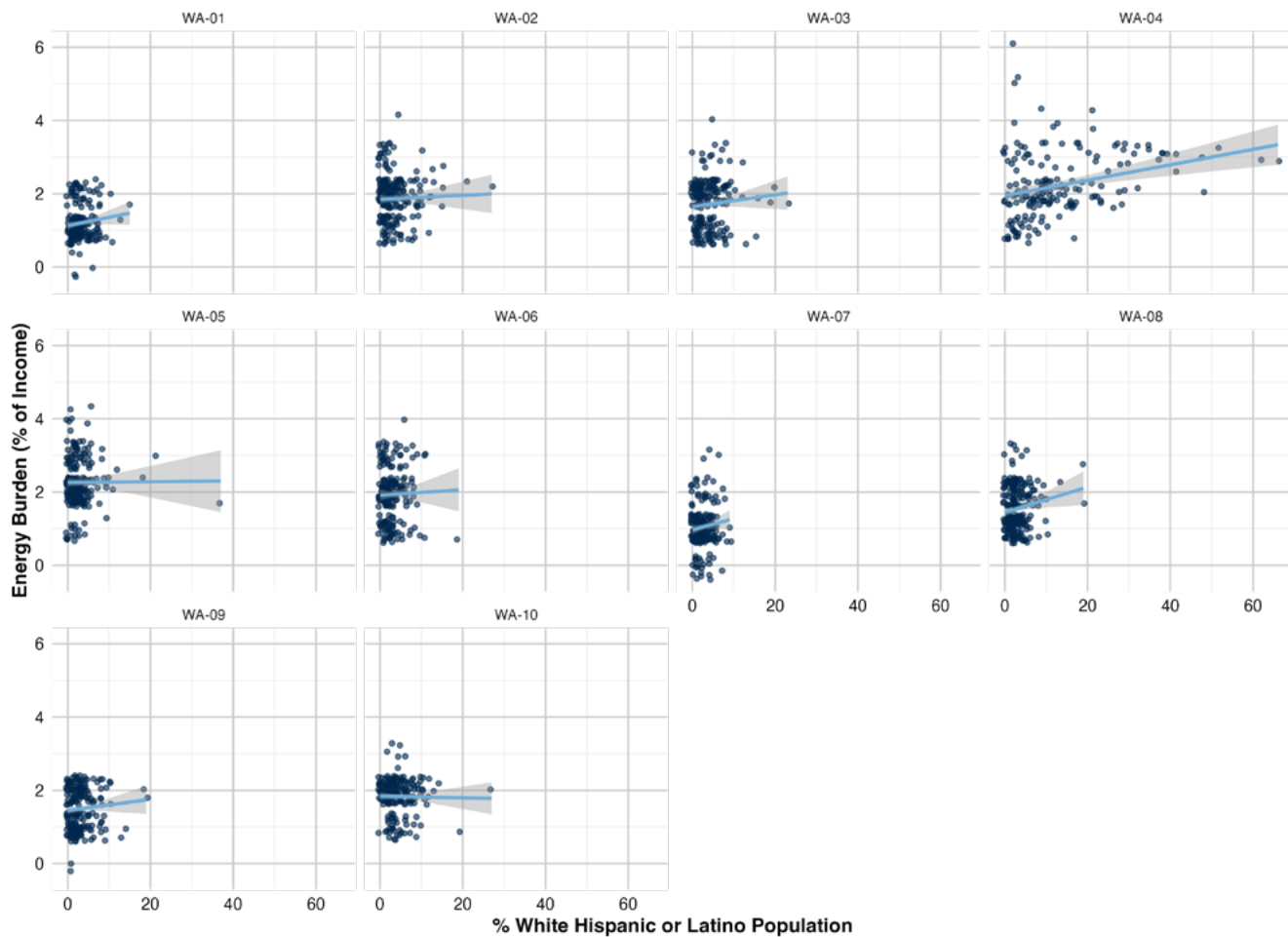
PROPORCIÓN DE POBLACIÓN HISPANA Y CARGA ENERGÉTICA EN LOS DISTRITOS CONGRESIONALES DE WASHINGTON



Fuente: Datos LEAD del Departamento de Energía (DOE)

WASHINGTON

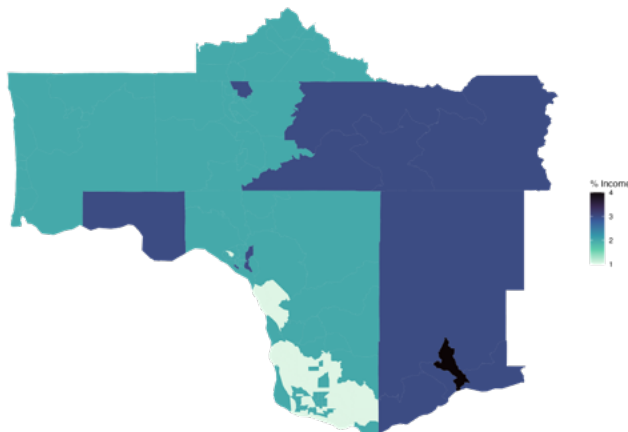
PROPORCIÓN DE POBLACIÓN HISPANA Y CARGA ENERGÉTICA EN LOS DISTRITOS CONGRESIONALES DE WASHINGTON



Fuente: Datos LEAD del Departamento de Energía (DOE)

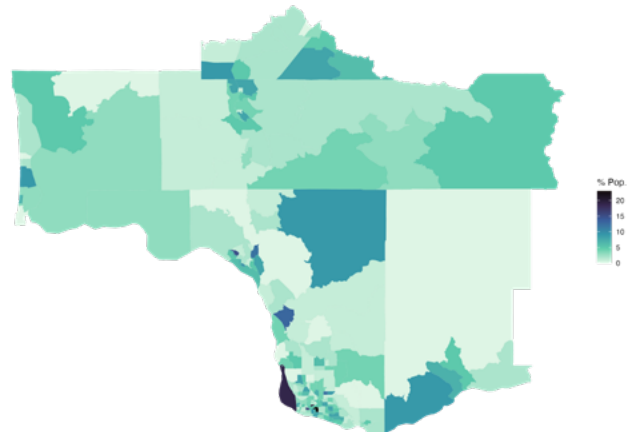
WASHINGTON DISTRITO 03

CARGA ENERGÉTICA EN EL DISTRITO CONGRESIONAL 03 DE WASHINGTON



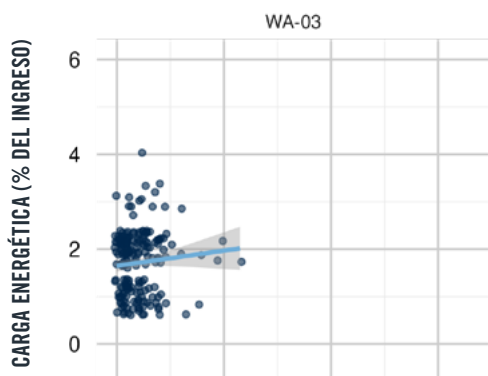
Fuente: Datos del Censo de EE. UU. a través de tigris y la herramienta LEAD del Departamento de Energía (DOE).

PROPORCIÓN DE POBLACIÓN HISPANA EN EL DISTRITO CONGRESIONAL 03 DE WASHINGTON



Fuente: Datos del Censo de EE. UU. a través de tigris y la herramienta LEAD del Departamento de Energía (DOE).

PROPORCIÓN DE POBLACIÓN HISPANA Y CARGA ENERGÉTICA EN EL DISTRITO CONGRESIONAL 03 DE WASHINGTON



% DE POBLACIÓN BLANCA HISPANA O LATINA

Fuente: Datos LEAD del Departamento de Energía (DOE)

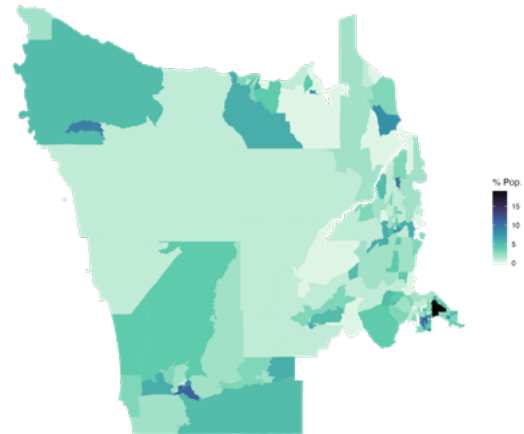
WASHINGTON DISTRITO 06

CARGA ENERGÉTICA EN EL DISTRITO CONGRESIONAL 06 DE WASHINGTON



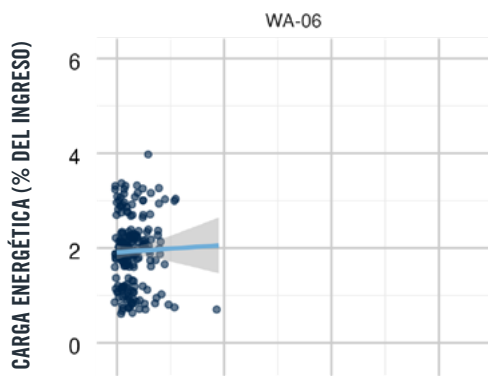
Fuente: Datos del Censo de EE. UU. a través de tigris y la herramienta LEAD del Departamento de Energía (DOE).

PROPORCIÓN DE POBLACIÓN HISPANA EN EL DISTRITO CONGRESIONAL 06 DE WASHINGTON



Fuente: Datos del Censo de EE. UU. a través de tigris y la herramienta LEAD del Departamento de Energía (DOE).

PROPORCIÓN DE POBLACIÓN HISPANA Y CARGA ENERGÉTICA EN EL DISTRITO CONGRESIONAL 06 DE WASHINGTON



% DE POBLACIÓN BLANCA HISPANA O LATINA

Fuente: Datos LEAD del Departamento de Energía (DOE)



The Progressive Policy Institute is a catalyst for policy innovation and political reform based in Washington, D.C. Its mission is to create radically pragmatic ideas for moving America beyond ideological and partisan deadlock.

Founded in 1989, PPI started as the intellectual home of the New Democrats and earned a reputation as President Bill Clinton's "idea mill." Many of its mold-breaking ideas have been translated into public policy and law and have influenced international efforts to modernize progressive politics.

Today, PPI is developing fresh proposals for stimulating U.S. economic innovation and growth; equipping all Americans with the skills and assets that social mobility in the knowledge economy requires; modernizing an overly bureaucratic and centralized public sector; and defending liberal democracy in a dangerous world.

© 2026
PROGRESSIVE POLICY INSTITUTE
ALL RIGHTS RESERVED.

PROGRESSIVE POLICY INSTITUTE
1919 M Street NW,
Suite 300,
Washington, DC 20036

Tel 202.525.3926
Fax 202.525.3941

info@ppionline.org
progressivepolicy.org